



Tervise Arengu Instituut
National Institute for Health Development



Tervishoiutöötajate aruande pilootprojekt ettevalmistus

Gettrin Kivisild

Tervisestatistika osakond

Analüütik

17.02.2012



Tervishoiutöötajate statistika tarbijatele oluline

Omada tervishoiutöötajatest ülevaadet nende

- arvu,
- töökoormuse,
- erialase kvalifikatsiooni,
- soo,
- vanuse,
- mitmel ametialal töötamise,
- mitmes asutuses töötamise kohta.

Erinevate asutuse liikide, teenuse tüüpide ja maakondade lõikes.

Omada ülevaadet, milline on Eesti tervishoiutöötajate võimalik maksimaalne vastava erialaga inimeste rakendamise võimalus ja liikuvus tervishoiusüsteemis.

Jälgida kui palju isikuid on Terviseametist välja võtnud loa välismaal töötamiseks ja palju neist töötab Eesti tervishoiuteenuse osutajate juures edasi.



Tervishoiutöötajate andmekogumise korrastamine

Eesmärk

- Regulaarne statistika
- Isikupõhine andmekogumine

Milleks vajalik

- Isikute kokku lugemine
- Mitmes kohas töötamise jälgimine
- Töökoormuse hindamine

Pilootprojekt (aprillikuu kohta ja 30. aprill seisuga)

- Kõik TTO-d (registreeritud TA-s tervishoiuteenuse osutajana)
- Ainult arstid (registreeritud TA-s; praktiseerib TTO-s)

Koostöö: Sotsiaalministeerium – Terviseamet – Arstide Liit - Haiglate Liit – tervishoiuteenuse osutajad

Pakub võimaluse erinevates andmeallikates (näiteks TAI ja Terviseameti (TA) tervishoiutöötajate riiklik register) sisalduvaid andmeid omavahel kõrvutada.

Plaanis andmeid koguda vaid nende näitajate kohta mida ka reaalselt kasutatakse ja mille järele on vajadus.



Tervise Arengu Instituudi kogutavad andmed ühe isiku kohta aruandes “Tervishoiutöötajate tunnipalk”

Asutuse KOOD	Isiku jrk. nru	Sug Vanus	Ameti -ala	Juht	Arst- resident	Haridu s- tase	Leping u liik	Maksu- vaba tulu arves- tamine	Töö- nädala norm- pikkus	Lepingulin e koormus täistööaja suhtes	Tegelikult töötatud tunnid märtsis	Tööaja eest arvestatud töötasu märtsis	sh üle- tunnid	sh põhipal k	sh lisatasu öhtuse-, öötöö ja puhkep. riiklikel puhadel töötamise eest	sh tasu üle- tandid e eest	sh regu- laarsed lisatasu d	Mitte- regu- laarne lisatasu	Tasu mitte- töötatu d aja eest	
kood	arv	kood	arv	kood	kood	kood	kood	kood	tundi	arv	tundi	tundi	eurot	eurot	eurot	eurot	eurot	eurot	eurot	
01	02	03	04	05	06	07	08	09	10	11	12	13	14	15	16	17	18	19	20	21

Aruandes kõik vajalikud tunnused olemas, kuid

- andmeid ei koguta isikukoodiga,
- töötajaid ei ole võimalik kokku lugeda aasta lõpu seisuga,
- isikut ja tema palgaandmeid ei tohi omavahel kokku viia.

Isikuid ei saa kokku lugeda.

Ei saa andmeid antud aruandega küsida.



Terviseameti kogutavad andmed ühe isiku kohta

Isikupõhine andmekogumine isikukoodiga.

On andmed isikute:

- registreeritud eriala,
- töökoha,
- soo,
- vanuse kohta.

Ei tea tegelikke töökohti

Näeme mitmes asutuses isik registreeritud ja kui palju tal on registreeritud erialasid.

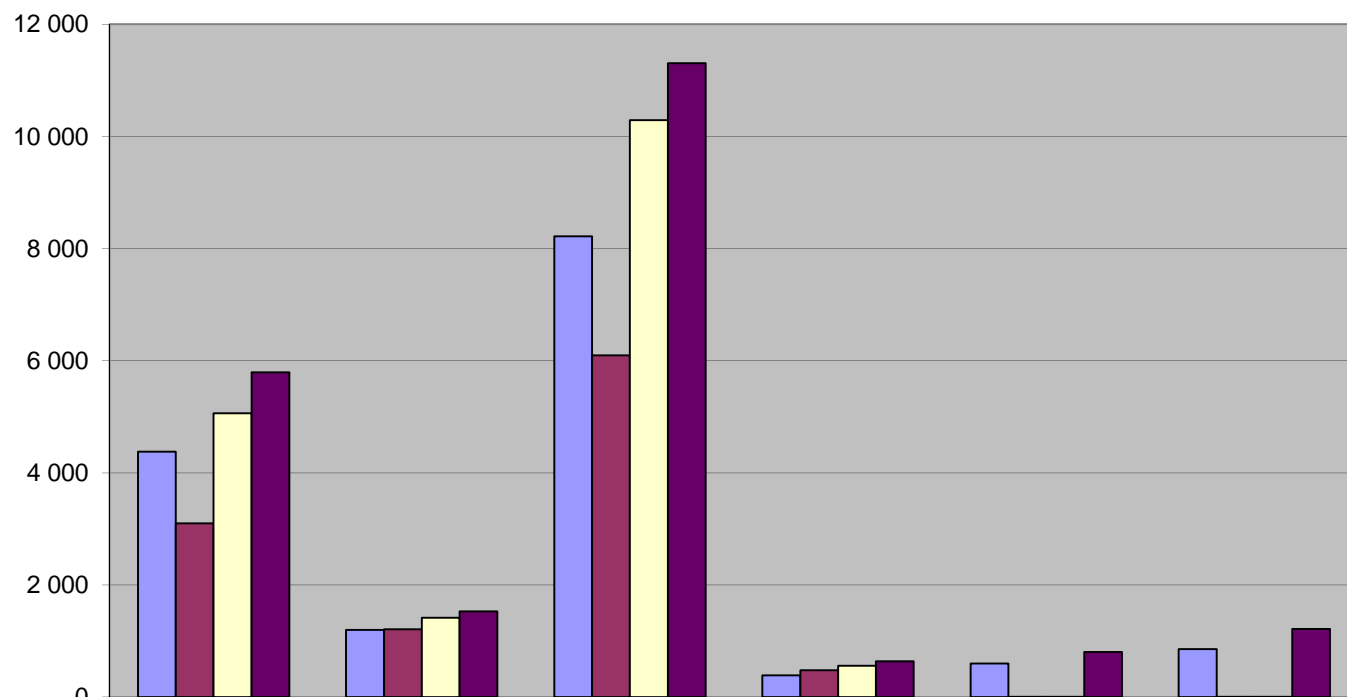
Saame infot vaid välismaale tööle siirdumiseks loa võtnud isikute kohta.

Ei ole andmeid isikute:

- töötundide,
- ametinimetuse (on koht, kuid ei ole andmeid),
- lepingulise koormuse,
- lepingu liigi kohta.



Tervishoiutöötajate arv 2009



	Arstid	Hambaravi arstid	Õendusalat öötajad	Ämmaema ndad	Farmatseu did	Proviisorid
■ Ametikoht (TAI)	4 378	1 196	8 218	387	600	857
■ Registreeritud töökoha andmetega (TA-IT väljund) tegevuslubade järgi	3097	1211	6094	477	2	2
■ Registreeritud töökoha andmetega (TA-IT väljund) isiku töökoha andmete järgi	5060	1416	10290	560	5	6
■ Registreeritud (TA-IT väljund)	5792	1531	11303	640	804	1213



Maksuameti kogutavad andmed ühe isiku kohta

Tööandjad (juriidilised isikud, FIE-d) esitavad MTA-le tulu- ja sotsiaalmaksu ning kohustusliku kogumispensioni ja töötuskindlustuse maksete deklaratsiooni (vorm TSD), kus on deklareeritud tehtud väljamaksed:

- tulumaksu,
- sotsiaalmaksu,
- töötuskindlustusmaksed
- ja kogumispensioni ülekandmisest

Ühe isiku kaupa isikukoodiga

Ei ole andmeid isikute:

- ametinimetuse,
- töötundide,
- lepingu liigi,
- lepingulise koormuse kohta.

Maksuamet kogub infot ainult maksude kohta. Ameti ja töö info ei ole oluline.



Maksuameti vormi TSD näide

Ees- ja perekonnanimi	Isikukood	Maksuvaba tulu arvestamine	Tulumaksu kinnipidamisel maha arvatud				Arvutatud sotsiaal- maks	Sotsiaalmaksug a maksustatud väljamaksed	Kinnipeetud tulumaks
			maksuvaba tulu summa		III samba sissemakse maksuvaba osa				
1	2	3	3 ¹		3 ²		4	5	6
Juhan	0000000	x	144				330	1000	169,68
Väljamaksed koodide järgi							Kinnipeetud töötus- kindlustus- makse	Väljamaksed, millelt makstakse töötus- kindlustusmakset	Kinnipeetud kogumispensioni makse ja vanemahüvitiselt arvutatud kogumispensioni makse
Summa koodi 01 järgi	Kood	Summa	Kood	Summa	Kood	Summa			
7	7.1	7.1.1	7.2	7.2.1	7.3	7.3.1	8	9	10
1000							28	1000	20



Haigekassa andmed ühe isiku kohta

Tervishoiutöötajate kohta üksikisikute kaupa andmeid ei esitata.

Raviarvelt on näha ainult arve esitanud arsti kood .

Ei oma ülevaadet isikute

- töötundide,
- ametinimetuse,
- soo,
- vanuse ,
- lepingu liigi,
- lepingulise koormuse osas.

See kes arvet esitab ei pruugi olla see, kes teenust osutas. Seega ei saa seda kuidagi siduda arsti koormuse ja tegevusalaga.

Ainuke koht, kus info meil täna on usaldusväärset, on perearstid, kes töötavad kinnitatud nimistuga. Aga see ei ole kindlasti terviklik info kõigi perearstide kohta ja samuti ei sisalda see tööaega.



Tervishoiutöötajate andmete kogumise pilootprojekt

- Testime isikustatud andmekogumine võimalust agregeeritud aruandluse asemel.
- Andmed kogume arstide kohta.
- Andmed esitavad kõik tervishoiuteenuse osutamiseks tegevusluba omavad tervishoiuteenuse osutajad ja perearstid (ühisnimetus edaspidi TTO).
- Andmed kogutakse **aprillikuu** kohta.
- Andmed esitatakse TAI-le hiljemalt **15. mai**.
- Andmetöötlus ja analüüs.
- Andmete tutvustus uuringus kaasatud osapooltele **sügisel**.
- Andmed on kättesaadavad maakondade, omaniku liigi, õigusliku vormi, haigla liigi ja teenuse tüübi lõikes



Üldised põhimõtted

- Andmed kogutakse isikustatult.
- Kasutusel rahvusvaheline ametite klassifikaator ISCO 08.
- TTO-d, kes aprillikuus ei tegutsenud või kus ei praktiseerinud antud ajahetkel ühtegi töötajat andmeid ei esita.
- Kui üks tervishoiuasutus müüb tervishoiuteenuseid teisele tervishoiuasutusele, siis kajastab aruandluses töötajate andmeid see asutus, kes maksab neile töötasu.
- Kui asutuse põhitegevusalaks ei ole tervishoid, siis märgitakse aruandes üksnes see osa töötajatest, kes otseselt tegelevad patsientidele tervishoiuteenuste osutamisega.

Sisaldab:

- Arstide ja nende töötundide arvu ametiala järgi (sh residendid ja juhina töötavad isikud).
- Kõiki täidetud ametikohti ametialadel.
- Puhkusel, haiguslehel, lapsehoolduspuhkusel olevate isikute arvu (v.a töötunnid).
- FIE-d arvestatakse töötajate hulka.
- FIE-de, töövõtu- ja käsunduslepinguga töötavate isikute töötunnid ning lepinguline koormus märgitakse hinnanguliselt.
- Lepinguline koormus märgitakse võimalikult täpselt.



Hindame (presenteerime pärast)

Kui palju töötas TTO-des

- Arste kokku
 - Millisel ametikohal
 - Milliste teenuseosutajate juures
 - Millise koormusega
 - Kui palju isikuid mitmes asutuses
 - Mehed
 - Naised
 - Keskmine vanus ametiala ja teenuse osutaja lõikes
 - Kas loa välismaal töötamiseks võtnud isikud töötavad ka Eesti TTO-des (TA - loa võtnud isikud)

Terviseametist isikustatult:
registreeritud eriala,
töökoht,
luba välismaal töötamiseks võetud



Tulevikus

Ametlik andmete kogumine isikustatud kujul.

Eesmärk on kasutada võimalikult palju registrite andmeid

Terviseameti registrid

Maksu- ja tolliameti register

Sotsiaalkindlustusameti register

Haridusregister

jt



Ajakava - osapoolte panus

19.01.2012 - Aruandevormi arutelu TAI - SoM -TA

17.02.2012 - Konsulterimine AL, HL ja PS esindajatega (uue vormi idee ja uuringu läbiviimine)

29.02.2012 - Aruandevorm ja juhised valmis

29.02.2012 - AKI registreering olemas andmete kogumiseks

29.02.2012 - Laiendatud ISCO-08 valmis

Märts, Aprill - TTO-de teavitamine

Aprill - Andmete periood (TTO-del)

14.05.2012 - TTO andmete esitamise tähtaeg

14.05.2012 - TA andmete esitamise tähtaeg 30. aprilli seisuga

14.05 - xx.xx.xxxx- Andmete töötlemine ja analüüs

Sügisel - Tulemuste tutvustus

Sügisel - Uue aruandevormi ettevalmistus ametlikuks andmete kogumiseks (arstid, õed, hooldajad jne)



Tervise Arengu Instituut
National Institute for Health Development



Tänaan!

Gettrin Kivisild
Gettrin.Kivisild@tai.ee