



Tervise
Arengu
Instituut

Järvamaa

Maakonna tervise ja heaolu ülevaade 2022



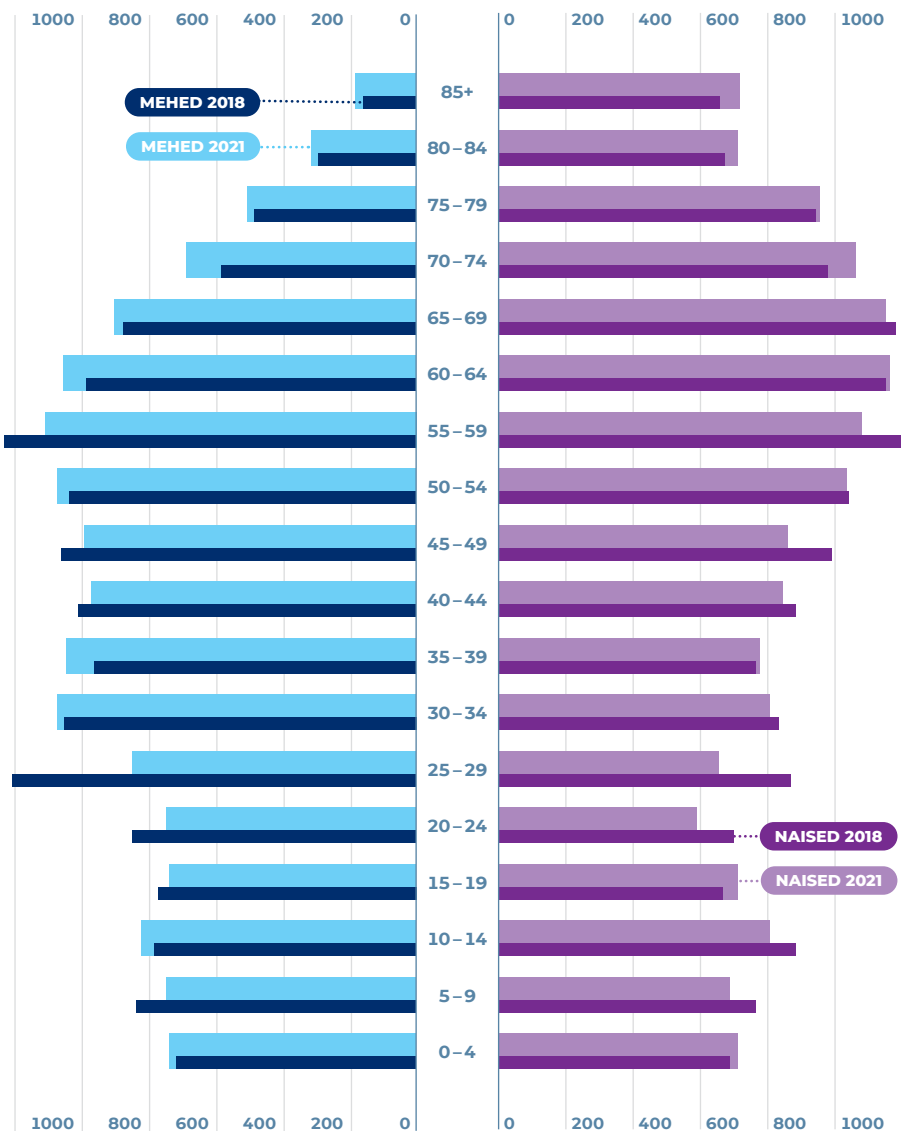
Ülevaade võtab kokku tervise ja heaolu valitud näitajad, mis on ühtsetel alustel arvatud ja Eesti keskmisega võrreldavad. Ülevaate eesmärk on pakkuda alusandmeid kohaliku tasandi tegevuste planeerimiseks ning elanike tervise ja heaolu parandamiseks.

Ülevaates välja toodud andmete kohta leiab täiendavat infot aadressil:

www.terviseinfo.ee/maakonnatervis

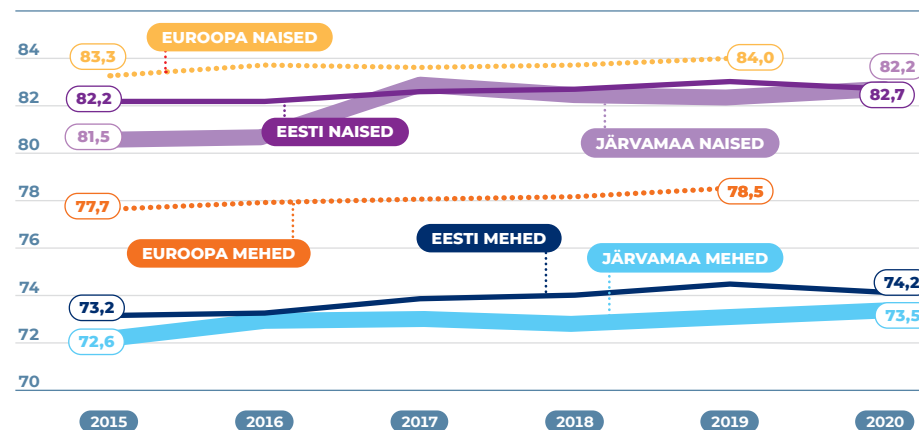
RAHVASTIKUPÜRAMIID

Rahvastik aastal 2021 ja muutus võrreldes 2018. aastaga



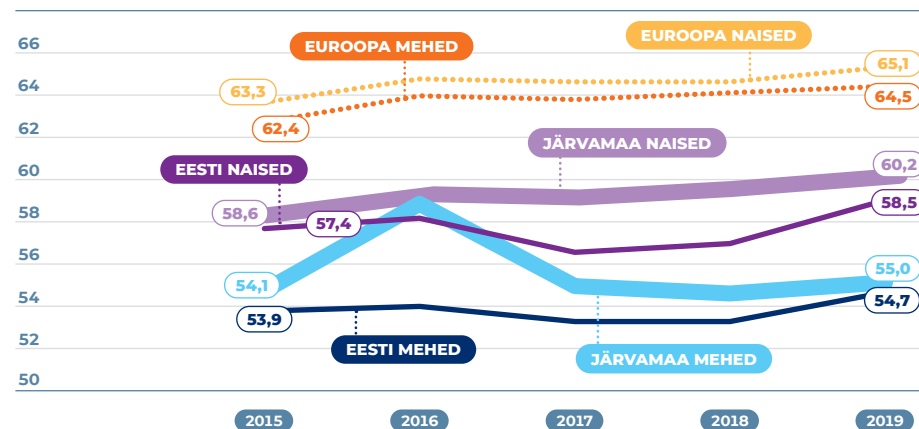
Oodatav eluiga (vanuses 0 aastat)

ALLIKAD: Eurostat, Statistikaamet



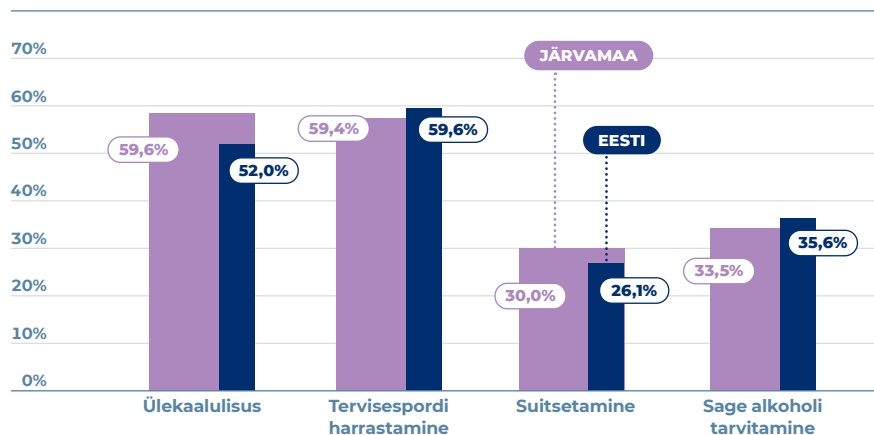
Tervena elada jäänud aastad (vanuses 0 aastat)

ALLIKAS: Eurostat, Statistikaamet



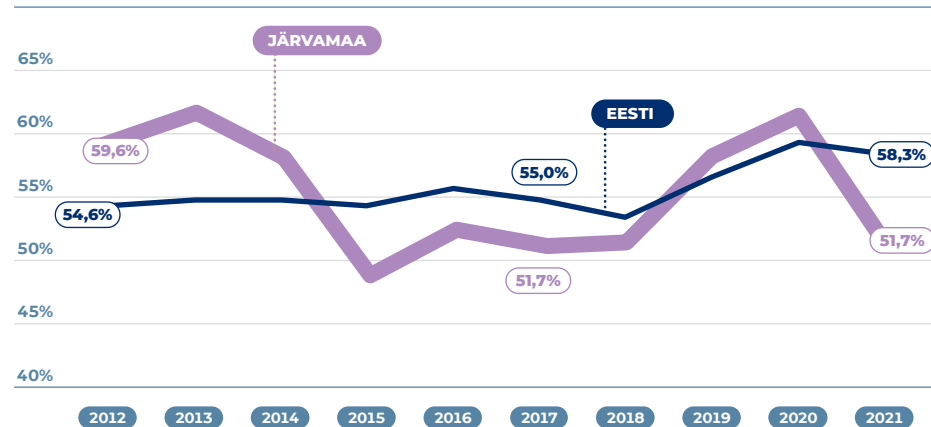
Tervisekäitumise põhinäitajad (16-64 aastased)

ALLIKAS: Eesti täiskasvanud rahvastiku tervisekäitumise uuring (Tervise Arengu Instituut 2020)



Positiivne tervise enesehinnang (vanuses 16 ja vanemad, hinnang väga hea või hea)

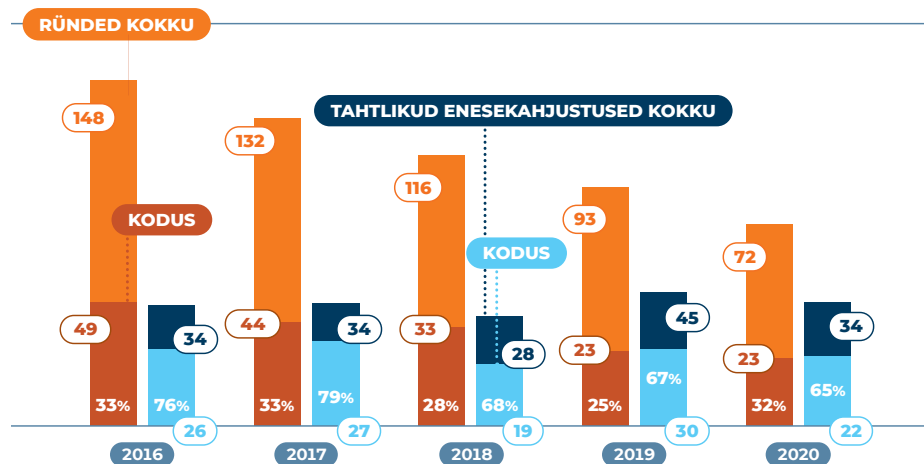
ALLIKAS: Sotsiaaluuring (Statistikaamet)



RÜNDED JA VIGASTUSED

Ründed ja tahtlikud enesekahjustused (vanuses 0 ja vanemad)

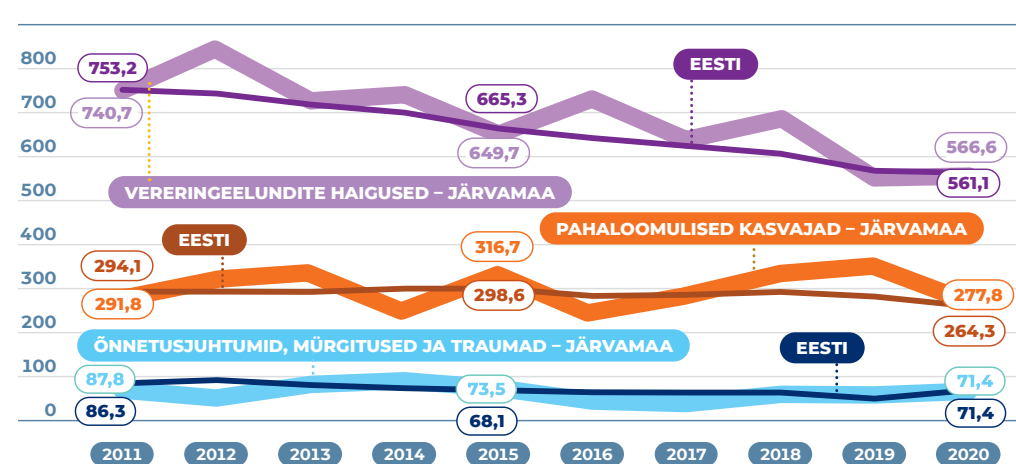
ALLIKAS: Eesti Haigekassa, 2020



SURMAD

Kolm peamist surmapõhjust (vanuses 0 ja vanemad, kordaja 100 000 elaniku kohta)

ALLIKAS: Surma põhjuste register

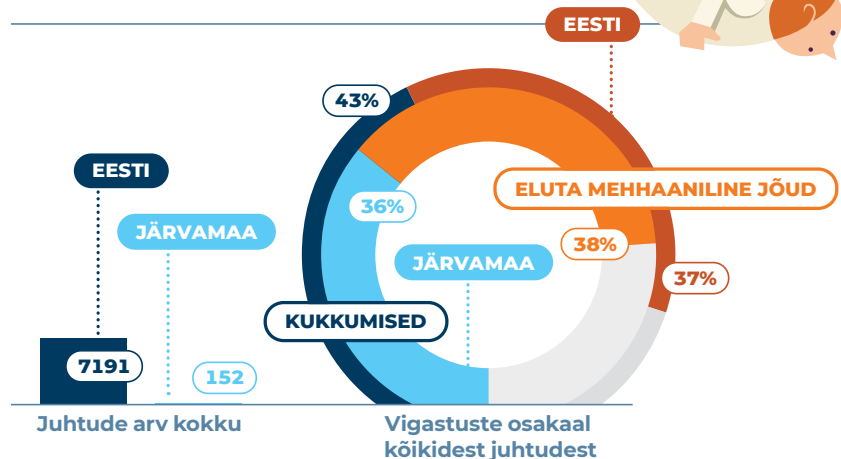


PEAMISED VIGASTUSED KODUKESKKONNAS

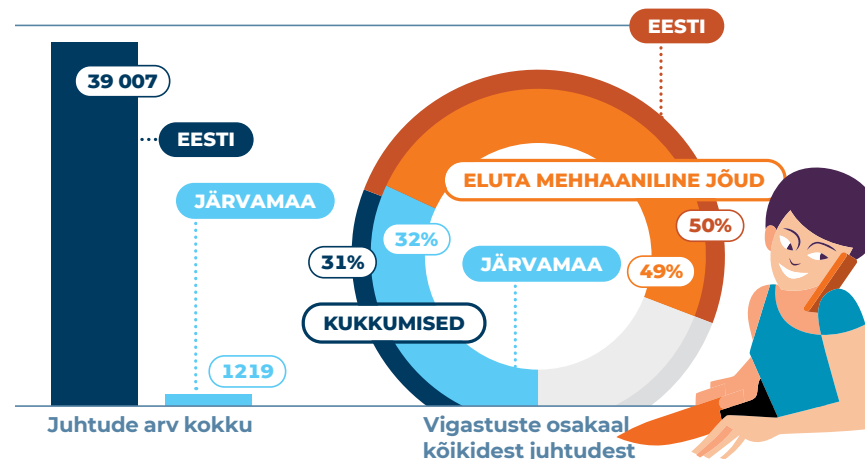
ALLIKAS: Eesti Haigekassa, 2020



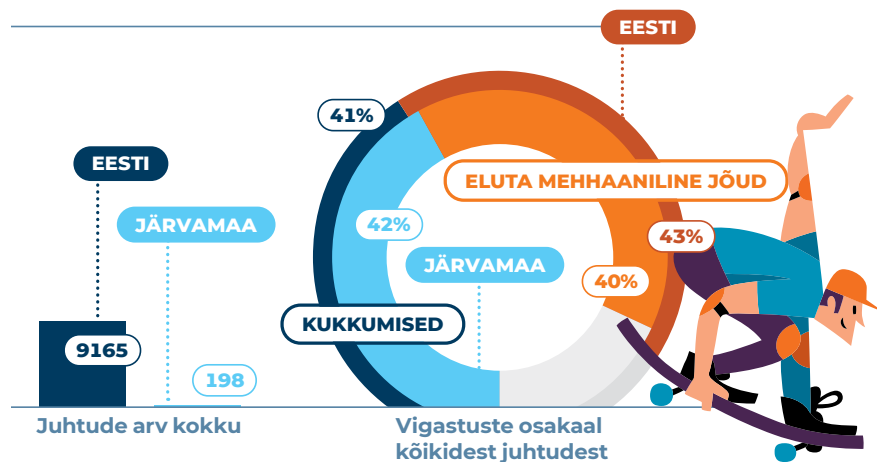
Väikelaps (0–4 aastased)



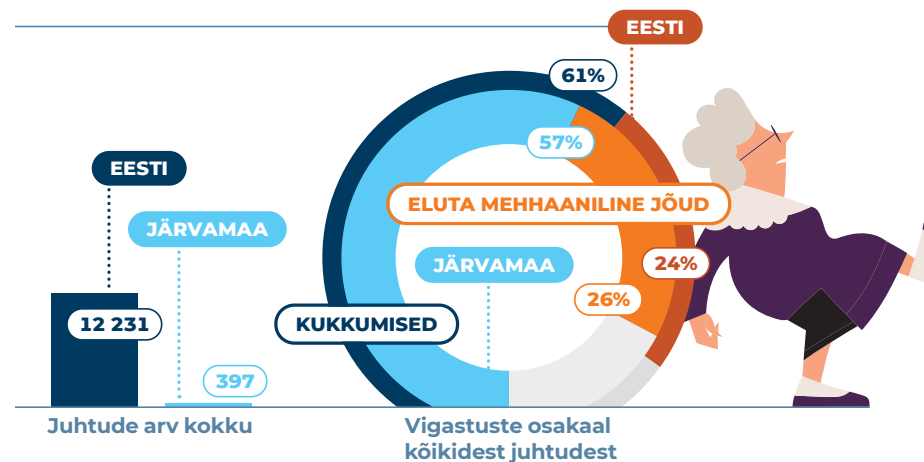
Tööeline elanikkond (15–64 aastased)



Lapsed (5–14 aastased)



Vanemaealised (65 ja vanemad)

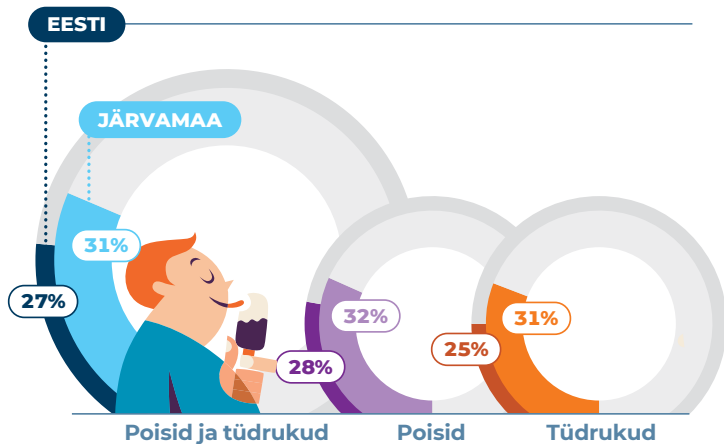


ÜLEKAALULISUS



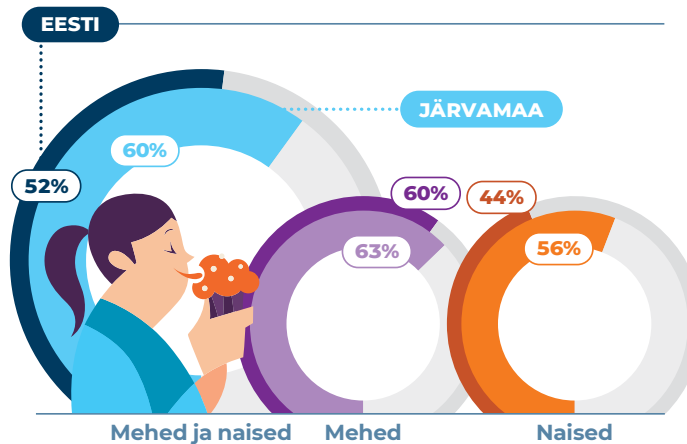
Esimese klassi lapsed (6-7 aastased, WHO meetoodika)

ALLIKAS: Eesti õpilaste kasvu seire 2019 (COSI, Tervise Arengu Instituut)



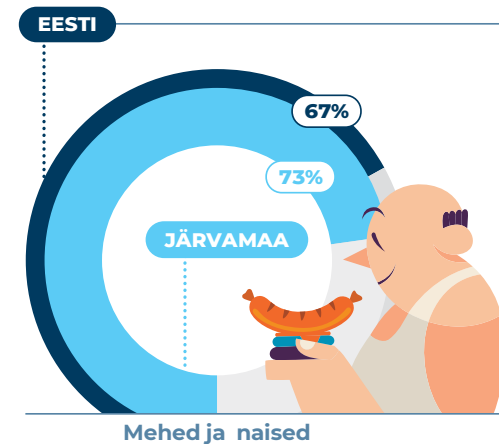
Tööealine elanikkond

ALLIKAS: Eesti täiskasvanud rahvastiku tervisekäitumise uuring 2020
Tervise Arengu Instituut (15-64 aastased, KMI > 25)



Eakad*

ALLIKAS: Eesti terviseuuring 2019
Tervise Arengu Instituut (75 ja vanemad, KMI > 25)



* Eakate andmed on piirkonna põhised (Järvamaa, Lääne-Virumaa, Raplamaa)



RAHULOLU OMAVALITSUSTE LÕIKES

ALLIKAS: Statistikaamet, 2020



RAHULOLU ELANIKE KAASAMISEGA OMAVALITSUSE ARENGU KAVANDAMISSE

RAHULOLU OMAVALITSUSE ÜLDISE ARENGUSUUNAGA

RAHULOLU AVALIKE ALADEGA

ÜLDINE RAHULOLU ELUKESKKONNAGA

TÜRI

79,5% 66,1% 46,5% 38,4%

PAIDE

85,0% 72,5% 52,5% 43,3%

JÄRVA

75,6% 67,3% 50,0% 37,8%

JÄRVAMAA TERVISE JA HEOLU ÜLEVAADE 2022

Joonis võrdleb maakonna näitajaid ülejäänud Eestiga. Maakonna positsiooni Eesti keskmise suhtes näitab ring.

	ARV	KORDAJA %	POSITSIOON EESTI KESKMISE SUHTES	EESTI HALVIM	EESTI KESKMISE	EESTI PARIM
RAHVASTIKU ÜLDNÄITAJAD						
Meeste keskmine eluiga	73	..		70,9	74,4	76,4
Naiste keskmine eluiga	82	..		80,6	82,8	83,9
Meeste tervena elatud aastad	55	..		41,0	54,7	59,7
Naiste tervena elatud aastad	60	..		49,0	58,5	64,7
Loomulik iive * 1000	-138	-4,5		-9,1	-1,3	2,2
Laste (0–14-aastaste) osatähtsus	4531	15,2%		11,4%	16,4%	18,8%
Eakate (>65-aastaste) osatähtsus	7159	24,0%		26,0%	20,3%	17,9%
Rändesaldo * 1000	-147	-4,8		-6,5	4,1	9,4
VÕRDESED VÕIMALUSED						
Keskmine brutokuupalk	1282€	1282€		1063€	1448€	1637€
Tööhõive määr (16-pensioniiga)	..	73,2%		61,6%	75,2%	79,3%
Suhtelise vaesuse määr	..	22,7%		31,4%	20,6%	16,5%
Abivajavad lapsed * 1000	74	13,6		26,9	11,9	6,1
Positiivne tervise enesehinnang (>16a)	9500	52,0%		43,7%	59,3%	65,4%
RAHVASTIKU TERVISE SEISUND						
Tervisest tingitud piirangud (>16a)	..	36,0%		46,8%	33,4%	28,9%
Puudega inimeste osatähtsus	3823	12,8%		22,6%	11,0%	6,8%
Füüsiline võimekus (16–64a)	6400	35,4%		25,3%	36,2%	41,3%
Haiglaravil viibinud vigastuste tõttu * 100 000	309	1030,2		1307,0	1081,0	620,5
Varajane suremus (<65, eluaastat) * 100 000	81	350,3		467,5	288,2	220,9
Enesetapud * 100 000	4	12,1		23,3	15,1	8,2
Alkoholisurmad * 100 000	15	50,7		96,5	40,7	31,0
Surmad vigastustesse ja mürgistustesse * 100 000	23	71,4		122,5	71,4	47,1
Surmad vereringeelundite haigustesse * 100 000	200	566,6		671,1	561,1	474,4
Surmad pahaloomulistesse kasvajatesse * 100 000	99	277,8		329,7	264,3	216,2

LOE KASUTATUD NÄITAJATE JA ANDMEALLIKATE KOHTA TÄPSEMALT: <https://www.terviseinfo.ee/maakonnatervis>



	ARV	KORDAJA %	POSITSIOON EESTI KESKMISE SUHTES	EESTI HALVIM	EESTI KESKMINE	EESTI PARIM
TERVIST TOETAVAD VALIKUD						
Köögiviljade söömine (16–64 a)	5500	29,9%		25,4%	32,1%	36,9%
Tervisespordi harrastamine (16–64 a)	10 900	59,4%		48,0%	59,6%	66,6%
Ülekaalulised ja rasvunud (16–64 a)	10 900	59,6%		64,8%	52,0%	43,0%
Ülemäärase kehakaaluga lapsed 1. klassis	43	31,4%		36,6%	26,5%	22,4%
Ülemäärase kehakaaluga lapsed 4. klassis	39	30,0%		48,5%	32,7%	27,9%
Ekraaniaeg (16–64 a)	4300	23,8%		33,8%	26,5%	19,3%
Kondoomi kasutamine juhupartneriga (16–64 a)	1900	42,7%		35,4%	47,9%	52,0%
Masenduse esinemine (16–64 a)	10 500	57,4%		64,9%	55,5%	50,9%
Möelnud enesetapule (16–64 a)	1100	6,0%		10,5%	7,4%	5,4%
Alkoholi tarvitamine (16–64 a)	6100	33,5%		38,6%	35,6%	25,4%
Suitsetajad (16–64 a)	5500	30,0%		30,9%	26,1%	21,0%
Kanepi tarvitamine (>16 a)	900	5,0%		7,4%	5,2%	2,1%
Vaktsineerimistega hõlmatus 2-aastaselt	.	92,4%		84,3%	90,9%	98,1%
Rinnavähi söeluuringutega hõlmatus	1150	58,1%		46,5%	52,2%	63,5%
Emakakaelavähi söeluuringutega hõlmatus	486	45,2%		37,8%	42,2%	53,0%
TERVIST TOETAV ELUKESKKOND						
Isikuvastased kuriteod * 1000	127	4,2		11,1	5,8	2,8
Varavastased kuriteod * 1000	137	4,5		10,8	7,7	2,9
Liikluses kannatanud * 1000	52	1,7		1,7	1,3	0,8
Tuleõnnetustes hukkunud * 100 000	1	3,3		7,0	3,2	1,2
Hoonetulekahjude arv * 100 000	28	93,3		149,7	83,5	51,7
Veeõnnetustes uppunud * 100 000	1	2,2		12,7	3,4	0,8
Hobitegevuste kättesaadavus (16-64a)	6900	38,0%		32,1%	48,9%	67,5%
Kultuurisündmuste kättesaadavus (16-64a)	9400	51,9%		43,8%	67,3%	78,5%
Liikumisradade kättesaadavus (16-64a)	10 400	57,1%		52,5%	70,9%	79,2%
Spordiasutuste kättesaadavus (16-64a)	8700	47,4%		37,6%	59,9%	76,0%