

# Psüühika- ja käitumishäired

Kohtla-Järve, Eesti  
2006



võrdsed võimalused inimväärseks eluks



## Sagedamini esinenud vead

- ▶ Perearstide täitmine;
- ▶ Ametikohtade andmed ei ole kooskõlas aruande „Tervishoiuasutus“ andmetega;
- ▶ Ravil viibinud patsientide määratlemine;
- ▶ Spetsiifilised arenguhäired.



## Spetsiifilised arenguhäired

### ▶ Väljavõte RHK-10-st:

“.../Järelikult, kui keelelise arengu häire on vaid üks osa komplitseeritud püsivast vaimsest alaarengust või arengu üldisest pidurdumisest, siis on vajalik kodeerida vaimset alaarengut, mitte F80 (Kõne ja keele spetsiifilised arenguhäired)/....

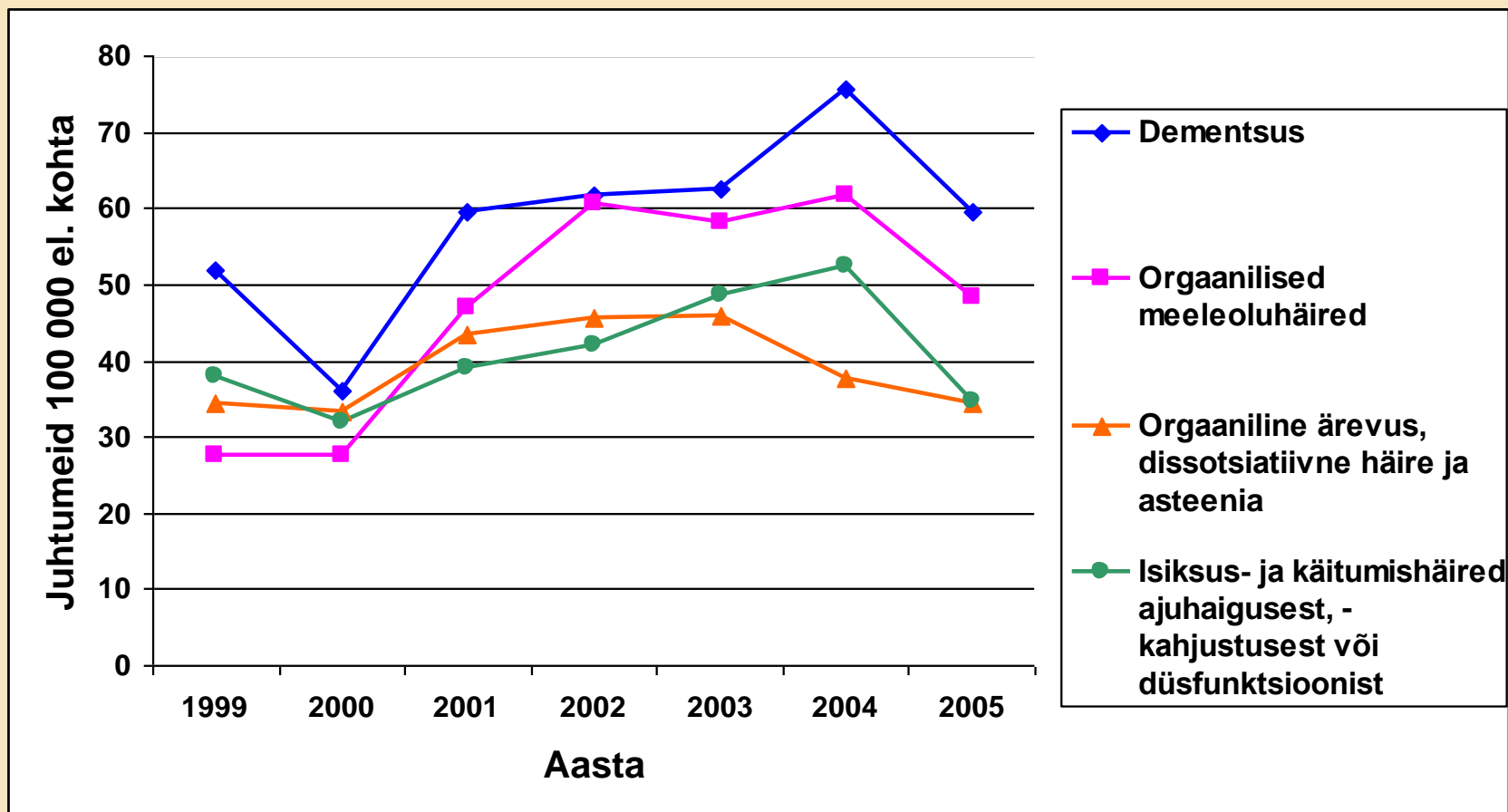


## Huvipakkuvadamad muutused diagnooside arvus

- ▶ Orgaanilised psüühikahäired;
- ▶ Meeleoluhäired;
- ▶ Füsioloogilise düsfunktsiooniga häired;
- ▶ Psühhoaktiivsete ainete kasutamisest tingitud psüühika- ja käitumishäired.

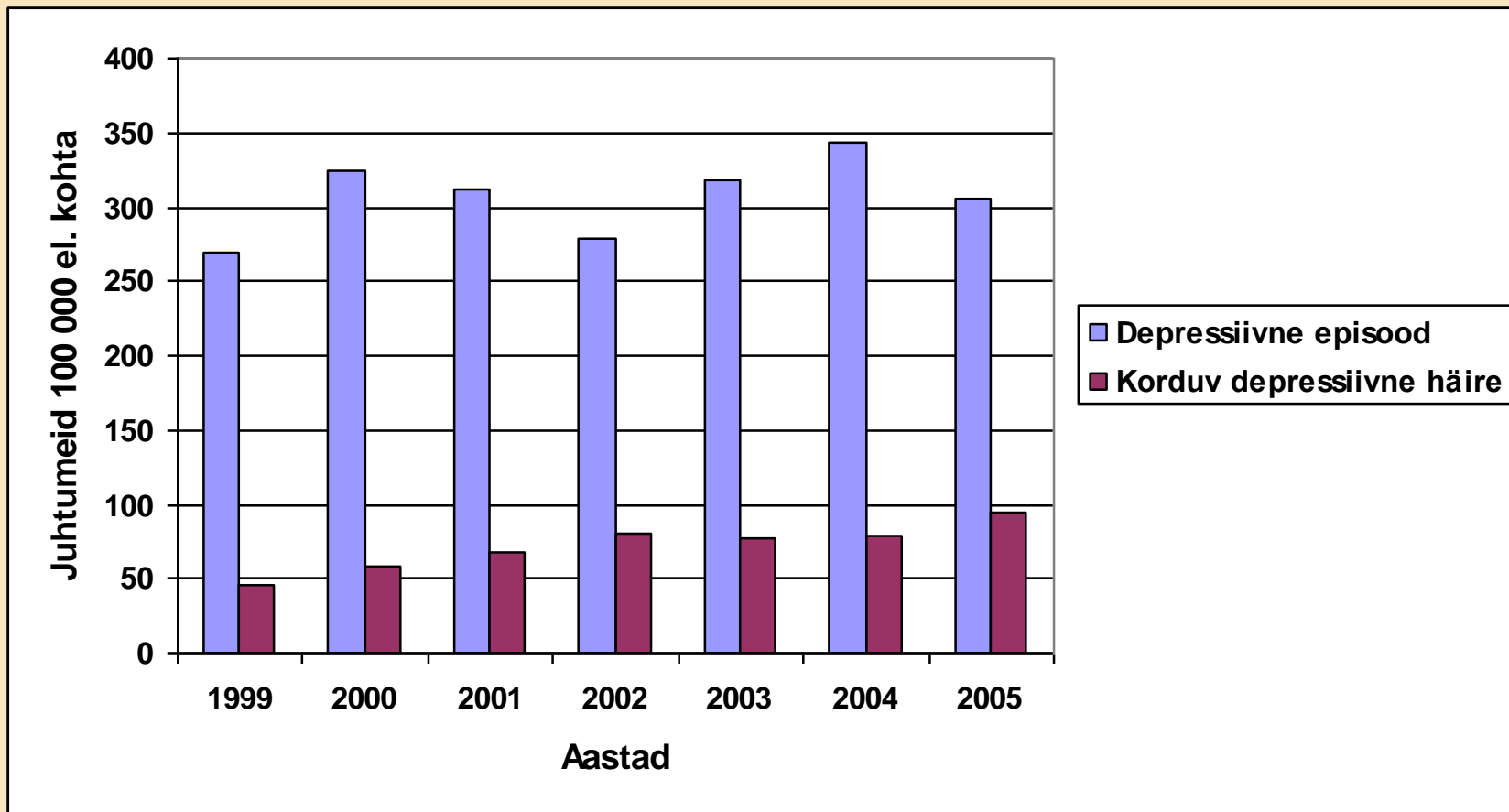


## Orgaanilised psüühikahäired, esmahaigestumine 14 a.+



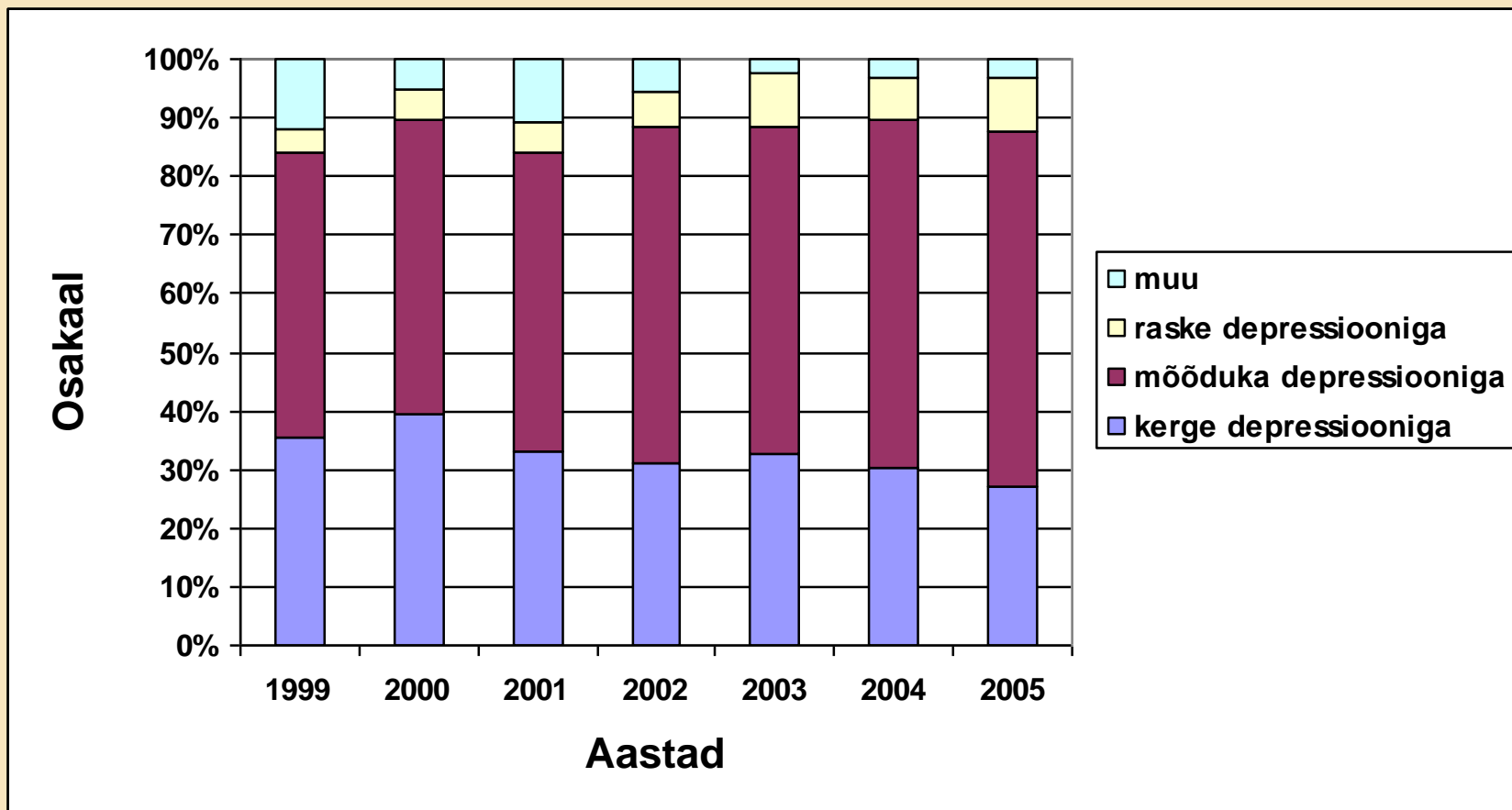


## Meeleoluhäired, esmahaigestumine 14 a.+



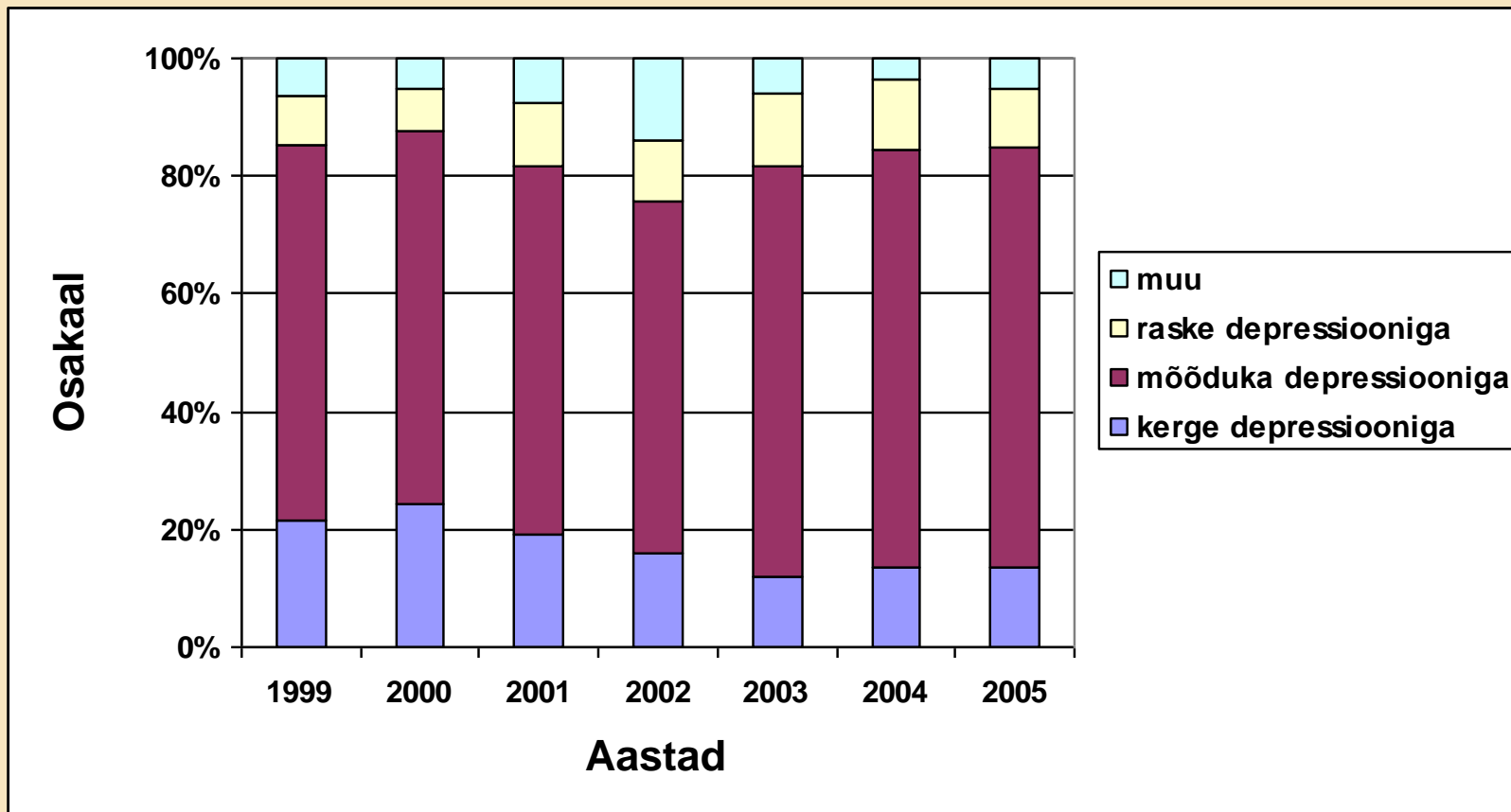


## Depressiivne episood, esmahaigestumine 14 a.+





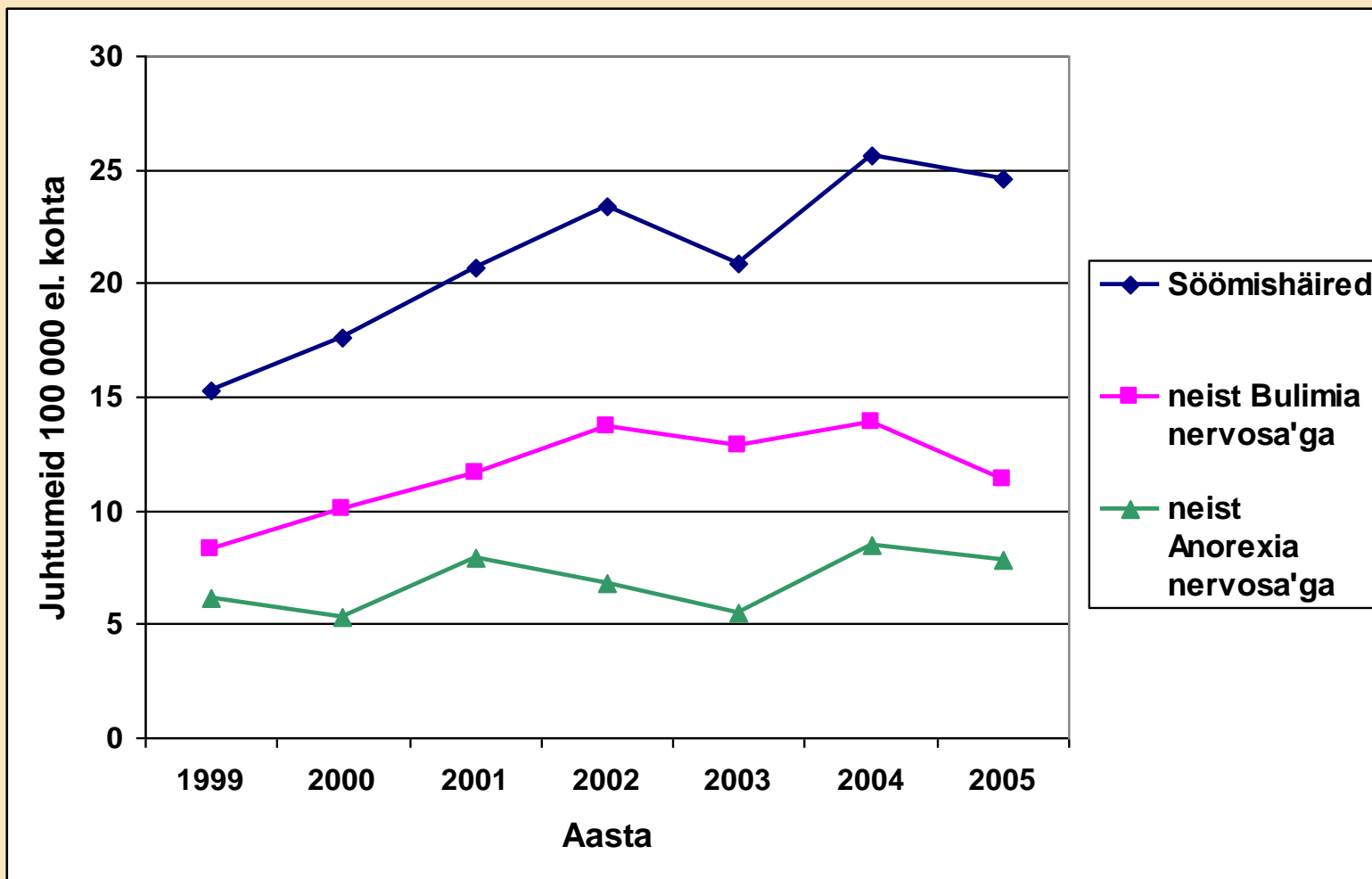
## Korduv depressiivne häire, esmahaigestumine 14 a.+





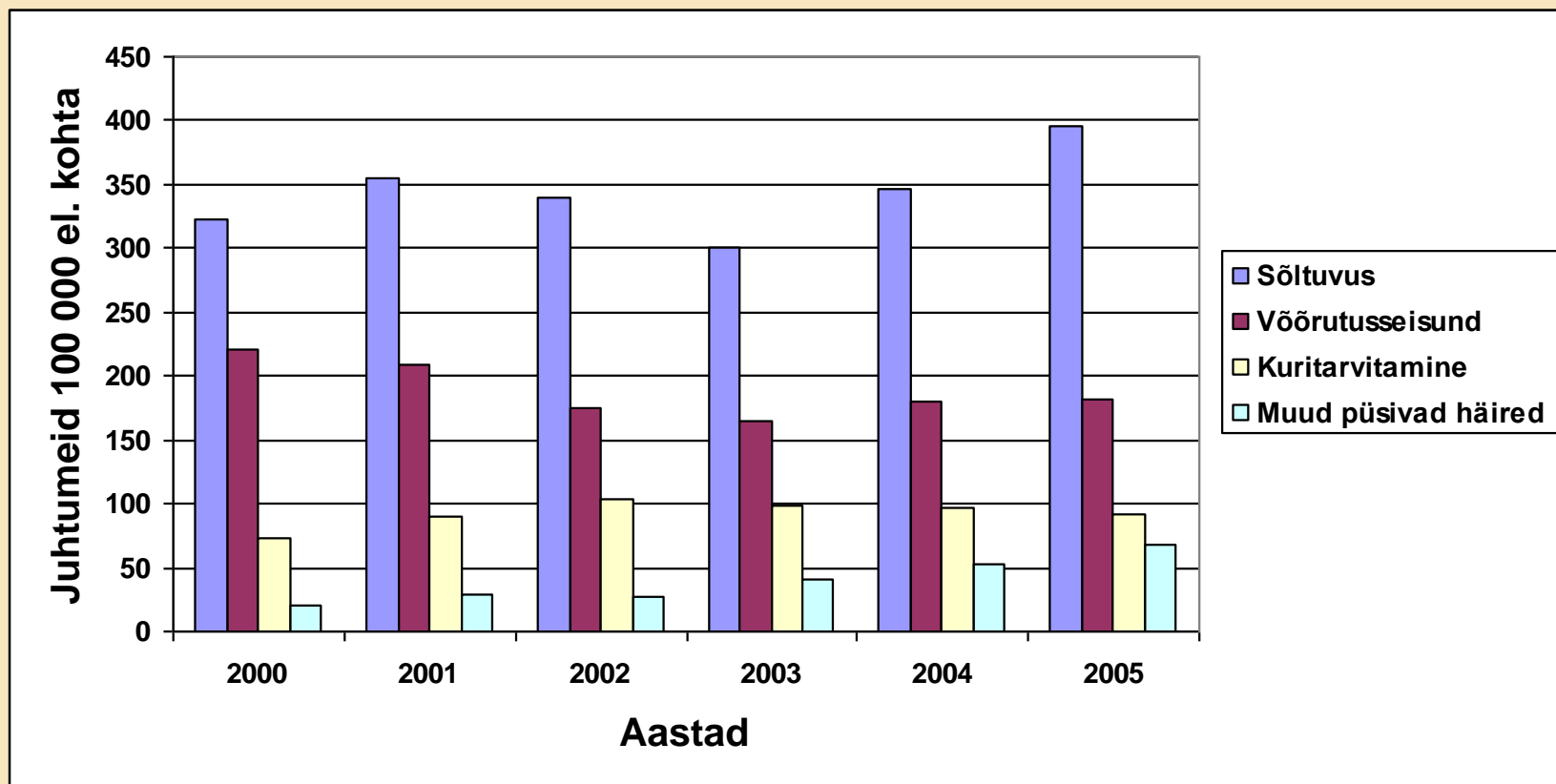


## Naiste söömishäired, esmahaigestumine 14.a +





## Alkoholi tarvitamisest tingitud psüühikahäired, ambulatoorne + statsionaarne





**Täna kuulamast!**